

Antenne Patch LTE Double Bande

L'antenne patch LTE est une antenne LTE patch double bande pour les modems cellulaires Microhard. Cette antenne de style patch fournit une solution à gain élevé pour les applications qui nécessitent une antenne directionnelle extérieure de style patch.

LTE double bande

Antenne directionnelle

Gain 7 / 9 dBi

Étanche IP67



Spécifications

Plage de fréquences	698 - 960 MHz / 1710 - 2700 MHz	Polarisation	Vertical
F/B Ratio	>20dB	Température de fonctionnement	-40°C to +70°C
Gain	7 / 9 dBi	Vitesse nominale du vent	60m/s
Largeur du faisceau	Horizontal: 30° Vertical: 28°	Connecteur	N Female
Impédance de sortie	50 Ohm	Dimensions	9.85" W x 8.75" H x 2.55" D
VSWR	≤ 2.2	Poids	1.6 kg
Puissance d'entrée maximale	50W	Méthode de montage	Montage sur poteau (30-50mm)

Coordonnées

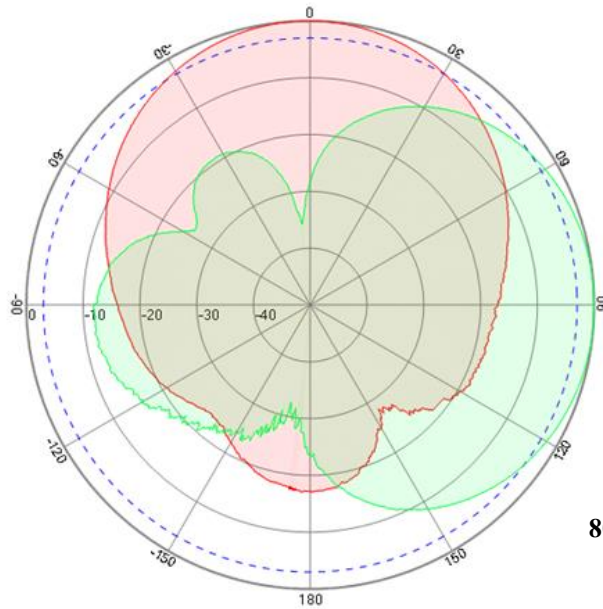
Microhard Systems Inc.
150 Country Hills Landing N.W.
Calgary, AB, Canada T3K 5P3

Email: info@microhardcorp.com
Tel: (403) 248-0028
Fax: (403) 248-2762

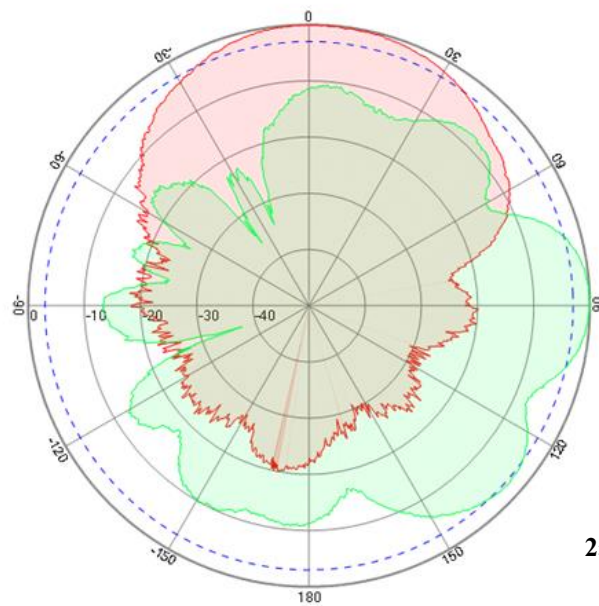
Copyright 2022 Microhard Systems Inc.
Spécifications sujettes à changement sans préavis.



Motif de radiation

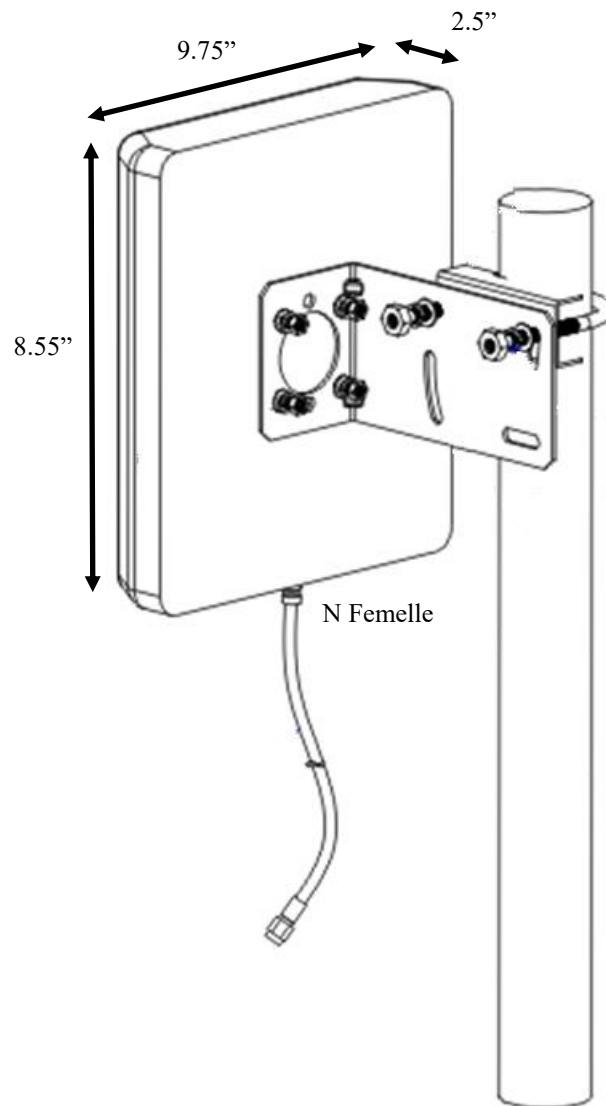


800 MHz



2500 MHz

Schéma d'assemblage



Kit de support de montage inclus

Convient jusqu'à 2" Pole